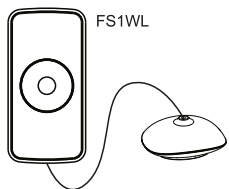


Instrukcja Obsługi

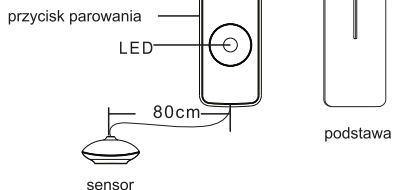


*Należy zapoznać się z instrukcją obsługi przed uruchomieniem.

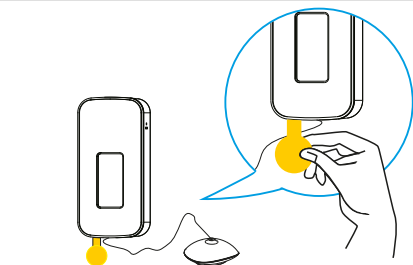
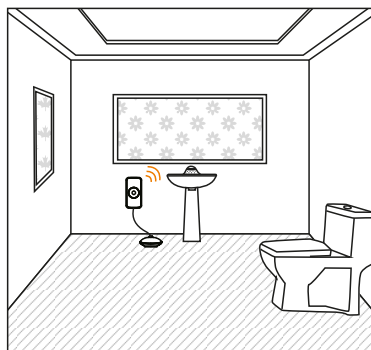


Niniejszy produkt wykorzystuje bezprzewodową technologię ZigBee. W projekcie zastosowanych układów skupiono się na maksymalnej redukcji poboru prądu. Pozwoliło to maksymalnie wydłużyć czas życia baterii. Rozdzielna konstrukcja urządzenia zapewnia mu ochronę przed wpływem wysokiej wilgotności. Wysoka precyzja i czułość czujnika pozwala na jego zastosowanie w piwnicach, łazienkach, czy kuchniach oraz warsztatach, hotelach, basenach i innych miejscach zagrożonych zalaniem.

1. Napięcie zasilające: 3V DC (1 bateria CR2032)
2. Pobór prądu w czasie czuwania: <math>< 5\mu A</math>
3. Temperatura pracy: $-10^{\circ}C \sim +50^{\circ}C$
4. Maksymalna wilgotność: $\leq 95\% RH$
5. Zasięg komunikacji: $\leq 100m$ (w wolnej przestrzeni)
6. Wymiary: 60x30x12,5mm
7. Komunikacja: ZigBee HA1.2



1. Zainstaluj czujnik w miejscu potencjalnego wycieku.
2. Nie instaluj czujnika w miejscu kontaktu z wodą deszczową, sadzą i parą wodną.
3. Nie instaluj czujnika w miejscu stałe zalany oraz pod wodą.



- Usuń taśmę spod baterii, aby uruchomić urządzenie.

Dodawanie urządzenia

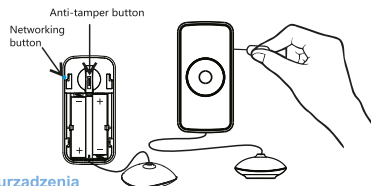
Wybieramy z listy urządzeń Centralkę, do której chcemy dodać nowe urządzenie (czujnik) lub urządzenie z przywróconymi ustawieniami fabrycznymi.

1. Naciśnij dodawanie urządzenia w aplikacji, uruchamiając tryb parowania.



Gdy led w centralce mruga na niebiesko, potwierdzamy i przechodzimy do parowania urządzeń.

2. Zgodnie ze wskazówkami w aplikacji, wciśnij przycisk parowania w urządzeniu, aż zielony LED zacznie szybko mrugać. Zaświecenie się zielonego LED przez 3 sekundy potwierdza proces parowania.

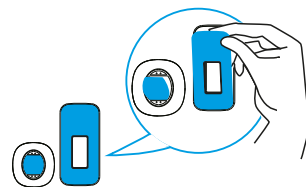


Usuwanie urządzenia

W aplikacji przytrzymaj wybrane urządzenie, wyświetli się polecenie, "usuń urządzenie". Użytkownik może również rozłączyć połączenie sieciowe urządzenia przyciskając przez 5 sekund przycisk parowania. Mrugający LED w kolorze zielonym przez 3 sekundy oznacza rozłączenie sieci.

Oznaczenia LED w urządzeniu:

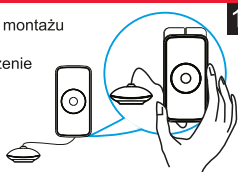
Połączenie sieci	Przytrzymaj przycisk parowania przez 2 sekundy, zielona lampka LED mruga (dwa razy na sekundę).
Rozłączenie sieci	Zielony LED mruśnie 6 razy (raz na sekundę)
Alarm	Czerwony LED mruśnie jeden raz.



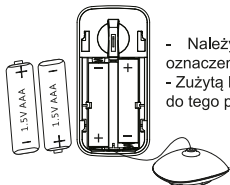
- Zdejmij folię zabezpieczającą i zainstaluj urządzenie w wybranym przez siebie miejscu.

10

- Należy zwrócić uwagę na sposób montażu podstawy (szczeliną ku górze). Następnie należy nasunąć urządzenie na podstawę.



- Należy wymieniać baterię zgodnie z oznaczeniami potencjałów na urządzeniu.
- Zużyta baterię należy zutylizować w miejscu do tego przeznaczonym.



5

FERGUSON Smart Home



* do obsługi wymagany jest Ferguson Smart Hub, sprzedawany oddzielnie.

11

1. Firma Ferguson Sp. z o.o. nie bierze odpowiedzialności za szkody powstałe na skutek niewłaściwego używania systemu Ferguson Smart Home.
2. Dołączone do urządzeń baterie nie są ich integralną częścią, nie podlegają reklamacji a producent nie bierze odpowiedzialności za ich nieprawidłowe działanie.
3. Deklarowany zasięg działania sieci ZigBee jest oparty na badaniach laboratoryjnych i dotyczy otwartych przestrzeni, należy pamiętać, że materiały wykorzystywane do budowy domów i mieszkań, grubość ścian i warunki pola elektromagnetycznego mogą mieć wpływ na znaczne ograniczenie zasięgu sieci.



Produkt zawiera baterie opisane w treści dyrektywy 2006/66/WE, których nie można zutylizować z pozostałymi odpadami domowymi. Należy zapoznać się z lokalnymi przepisami dotyczącymi utylizacji baterii, ponieważ ich prawidłowa utylizacja pomaga zapobiegać zanieczyszczeniu środowiska naturalnego oraz utracie zdrowia.



Środki bezpieczeństwa

FERGUSON Smart Home

intelligent home solutions don't have to be expensive



Więcej na
www.ferguson-digital.eu

oraz
wiki.ferguson.pl

Dziękujemy!