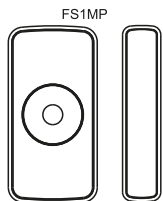


## Instrukcja Obsługi

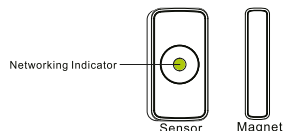


\*Należy zapoznać się z instrukcją obsługi przed uruchomieniem.



Informacje o Produkcie

Magnetyczny Czujnik otwarcia / zamknięcia wykorzystuje bezprzewodową technologię ZigBee. W projekcie zastosowanych układów skupiono się na maksymalnej redukcji poboru prądu. Pozwoliło to wydłużyć czas życia baterii do kilku lat. Wykrywał otwieranie drzwi lub okien. Projekt urządzenia zapewnia możliwość zastosowania czujnika w różnych konfiguracjach okien i drzwi oraz jego prosty i uniwersalny montaż. Nadaje się do zastosowania w domu, mieszkaniu, magazynie, biurze itd. w celu ochrony przed włamywaczami i niepożądanym dostępem.



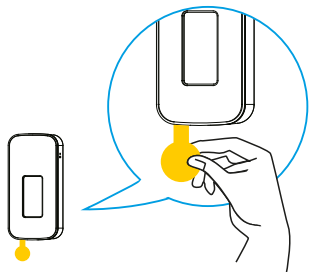
2

3

1. Napięcie zasilające: 3V DC (2 x bateria AAA)
2. Pobór prądu w czasie czuwania: ≤ 5uA
3. Pobór prądu w czasie alarmu: ≤ 30mA
4. Zasięg detekcji: >20mm
5. Temperatura pracy: -10°C ~ +50°C
6. Maksymalna wilgotność: ≤ 95% RH
7. Komunikacja: ZigBee 1.2
8. Zasięg komunikacji: ≤ 100m (w wolnej przestrzeni)
9. Wymiary: 76x36,6x16.5mm
10. Wymiary magnesu: 66x13,9x16.5mm

Specyfikacja

4



- Usuń taśmę spod baterii, aby uruchomić urządzenie.

1

5



## Dodawanie urządzenia

Wybieramy z listy urządzeń Centralkę, do której chcemy dodać nowe urządzenie (czujnik) lub urządzenie z przywróconymi ustawieniami fabrycznymi.

1. Naciśnij dodawanie urządzenia w aplikacji, uruchamiając tryb parowania.

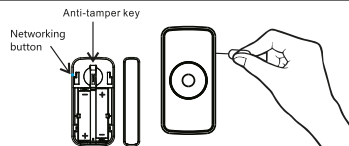


Gdy led w centralce mruga na niebiesko, potwierdzamy i przechodzimy do parowania urządzeń.

2

6

3

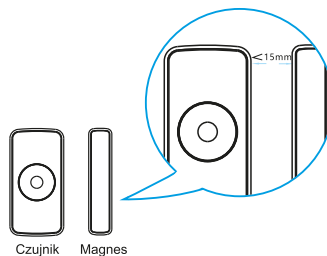


- Połączenie z siecią: W czasie działania aplikacji należy wcisnąć przez 2 sekundy przycisk parowania (zgodnie z rysunkiem), następnie zacznie szybko mrugać zielona lampka, w aplikacji pojawią się wskazówki i nastąpi połączenie.
- Rozłączenie z siecią: Wciśnij przez 5 sekund przycisk parowania, następnie pojawi się powoli mrużąca zielona lampka oznaczająca rozłączenie z siecią.

## Oznaczenia LED w urządzeniu:

Połączenie sieci	Przytrzymaj przycisk parowania przez 2 sekundy, zielona lampka LED mruga (dwa razy na sekundę).
Rozłączenie sieci	Zielony LED mrugnie 6 razy (raz na sekundę)
Alarm	Czerwony LED mrugnie jeden raz.

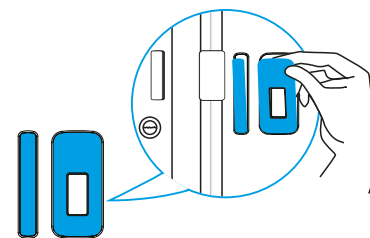
4



- Zainstaluj oba elementy czujnika w jednej linii, tak aby odległość między nimi była mniejsza niż 15mm. Magnes może być zainstalowany z obu stron czujnika.

8

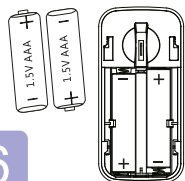
9



- Zdejmij folię zabezpieczającą i zainstaluj urządzenie w wybranym przez siebie miejscu. Detektor powinien być zainstalowany na ramie lub elemencie nieruchomym. Magnes może być instalowany na elementach ruchomych.

5

- Należy zwrócić uwagę na sposób montażu podstawy (szczeliną ku górze). Następnie należy nasunąć urządzenie na podstawę.



- Należy wymienić baterię zgodnie z oznaczeniami potencjałów na urządzeniu.
- Zużyta baterię należy zutylizować w miejscu do tego przeznaczonym.

10

**FERGUSON**  
SmartHome



\* do obsługi wymagany jest Ferguson Smart Hub, sprzedawany oddzielnie.

11

- Firma Ferguson Sp. z o.o. nie bierze odpowiedzialności za szkody powstałe na skutek niewłaściwego używania systemu Ferguson Smart Home.
- Dołączone do urządzeń baterie nie są ich integralną częścią, nie podlegają reklamacji a producent nie bierze odpowiedzialności za ich nieprawidłowe działanie.
- Deklarowany zasięg działania sieci ZigBee jest oparty na badaniach laboratoryjnych i dotyczy otwartych przestrzeni, należy pamiętać, że materiały wykorzystywane do budowy domów i mieszkań, grubość ścian i warunki pola elektromagnetycznego mogą mieć wpływ na znaczne ograniczenie zasięgu sieci.



Produkt zawiera baterie opisane w treści dyrektywy 2006/66/WE, których nie można zutylizować z pozostałymi odpadami domowymi. Należy zapoznać się z lokalnymi przepisami dotyczącymi utylizacji baterii, ponieważ ich prawidłowa utylizacja pomaga zapobiegać zanieczyszczeniu środowiska naturalnego oraz utracie zdrowia.



Środki bezpieczeństwa

15

**FERGUSON**  
SmartHome

intelligent home solutions don't have to be expensive



13

Więcej na  
[www.ferguson-digital.eu](http://www.ferguson-digital.eu)

oraz

[wiki.ferguson.pl](http://wiki.ferguson.pl)

Dziękujemy!

14

16

17

18

6