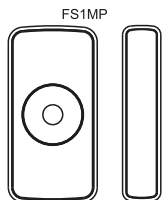


Instrukcja Obsługi

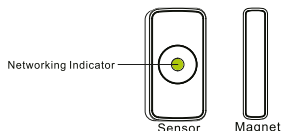


*Należy zapoznać się z instrukcją obsługi przed uruchomieniem.



Informacje o Produkcie

Magnetyczny Czujnik otwarcia / zamknięcia wykorzystuje bezprzewodową technologię ZigBee. W projekcie zastosowanych układów skupiono się na maksymalnej redukcji poboru prądu. Pozwoliło to wydłużyć czas życia baterii do kilku lat. Wykrywał otwieranie drzwi lub okien. Projekt urządzenia zapewnia możliwość zastosowania czujnika w różnych konfiguracjach okien i drzwi oraz jego prosty i uniwersalny montaż. Nadaje się do zastosowania w domu, mieszkaniu, magazynie, biurze itd. w celu ochrony przed włamywaczami i niepożądanym dostępem.



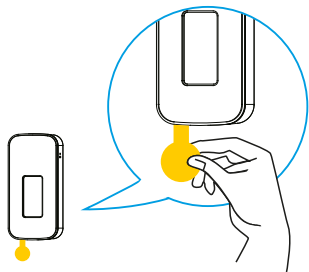
2

3

1. Napięcie zasilające: 3V DC (2 x bateria AAA)
2. Pobór prądu w czasie czuwania: $\leq 5\mu\text{A}$
3. Pobór prądu w czasie alarmu: $\leq 30\text{mA}$
4. Zasięg detekcji: $>20\text{mm}$
5. Temperatura pracy: $-10^{\circ}\text{C} \sim +50^{\circ}\text{C}$
6. Maksymalna wilgotność: $\leq 95\% \text{ RH}$
7. Komunikacja: ZigBee 1.2
8. Zasięg komunikacji: $\leq 100\text{m}$ (w wolnej przestrzeni)
9. Wymiary: 76x36,6x16.5mm
10. Wymiary magnesu: 66x13,9x16.5mm

Specyfikacja

4



- Usuń taśmę spod baterii, aby uruchomić urządzenie.

1

5



Dodawanie urządzenia

Wybieramy z listy urządzeń Centralkę, do której chcemy dodać nowe urządzenie (czujnik) lub urządzenie z przywróconymi ustawieniami fabrycznymi.

1. Naciśnij dodawanie urządzenia w aplikacji, uruchamiając tryb parowania.

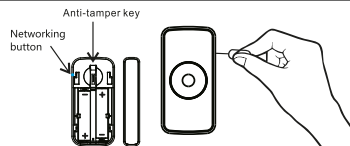


Gdy led w centralce mruga na niebiesko, potwierdzamy i przechodzimy do parowania urządzeń.

2

6

3

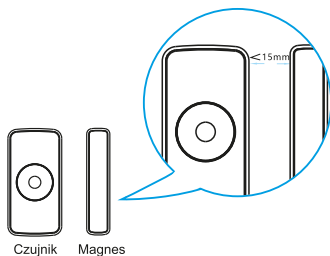


- Połączenie z siecią: W czasie działania aplikacji należy wcisnąć przez 2 sekundy przycisk parowania (zgodnie z rysunkiem), następnie zacznie szybko mrugać zielona lampka, w aplikacji pojawią się wskazówki i nastąpi połączenie.
- Rozłączenie z siecią: Wciśnij przez 5 sekund przycisk parowania, następnie pojawi się powoli mrużąca zielona lampka oznaczająca rozłączenie z siecią.

Oznaczenia LED w urządzeniu:

Połączenie sieci	Przytrzymaj przycisk parowania przez 2 sekundy, zielona lampka LED mruga (dwa razy na sekundę).
Rozłączenie sieci	Zielony LED mrugnie 6 razy (raz na sekundę)
Alarm	Czerwony LED mrugnie jeden raz.

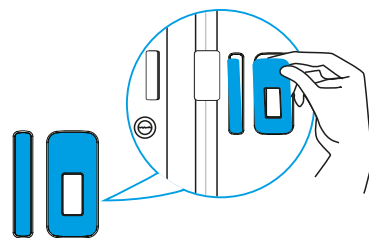
4



- Zainstaluj oba elementy czujnika w jednej linii, tak aby odległość między nimi była mniejsza niż 15mm. Magnes może być zainstalowany z obu stron czujnika.

8

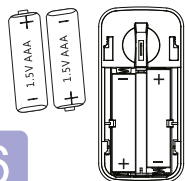
9



- Zdejmij folię zabezpieczającą i zainstaluj urządzenie w wybranym przez siebie miejscu. Detektor powinien być zainstalowany na ramie lub elemencie nieruchomym. Magnes może być instalowany na elementach ruchomych.

5

- Należy zwrócić uwagę na sposób montażu podstawy (szczeliną ku górze). Następnie należy nasunąć urządzenie na podstawę.



- Należy wymienić baterię zgodnie z oznaczeniami potencjałów na urządzeniu.
- Zużyta baterię należy zutylizować w miejscu do tego przeznaczonym.

10

FERGUSON
SmartHome



* do obsługi wymagany jest Ferguson Smart Hub, sprzedawany oddzielnie.

11

- Firma Ferguson Sp. z o.o. nie bierze odpowiedzialności za szkody powstałe na skutek niewłaściwego używania systemu Ferguson Smart Home.
- Dołączone do urządzeń baterie nie są ich integralną częścią, nie podlegają reklamacji a producent nie bierze odpowiedzialności za ich nieprawidłowe działanie.
- Deklarowany zasięg działania sieci ZigBee jest oparty na badaniach laboratoryjnych i dotyczy otwartych przestrzeni, należy pamiętać, że materiały wykorzystywane do budowy domów i mieszkań, grubość ścian i warunki pola elektromagnetycznego mogą mieć wpływ na znaczne ograniczenie zasięgu sieci.



Produkt zawiera baterie opisane w treści dyrektywy 2006/66/WE, których nie można zutylizować z pozostałymi odpadami domowymi. Należy zapoznać się z lokalnymi przepisami dotyczącymi utylizacji baterii, ponieważ ich prawidłowa utylizacja pomaga zapobiegać zanieczyszczeniu środowiska naturalnego oraz utracie zdrowia.



Środki bezpieczeństwa

12

13

FERGUSON
SmartHome

intelligent home solutions don't have to be expensive



Więcej na
www.ferguson-digital.eu

oraz
wiki.ferguson.pl

Dziękujemy!

14

16

17

18

6